



**Z3**

**Z3 Studio Kft.**  
2051 Biatorbágy Szily Kálmán u. 67.

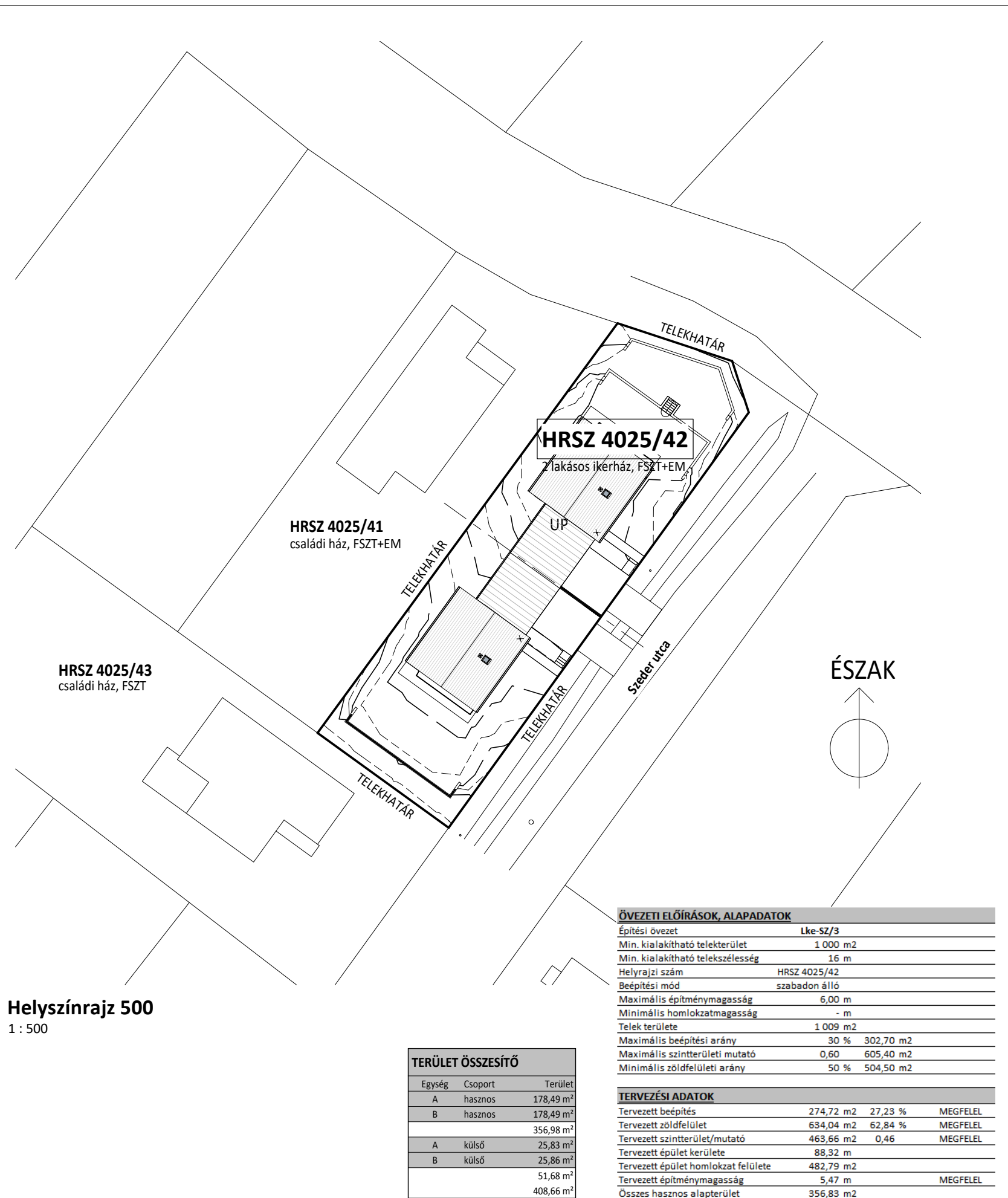
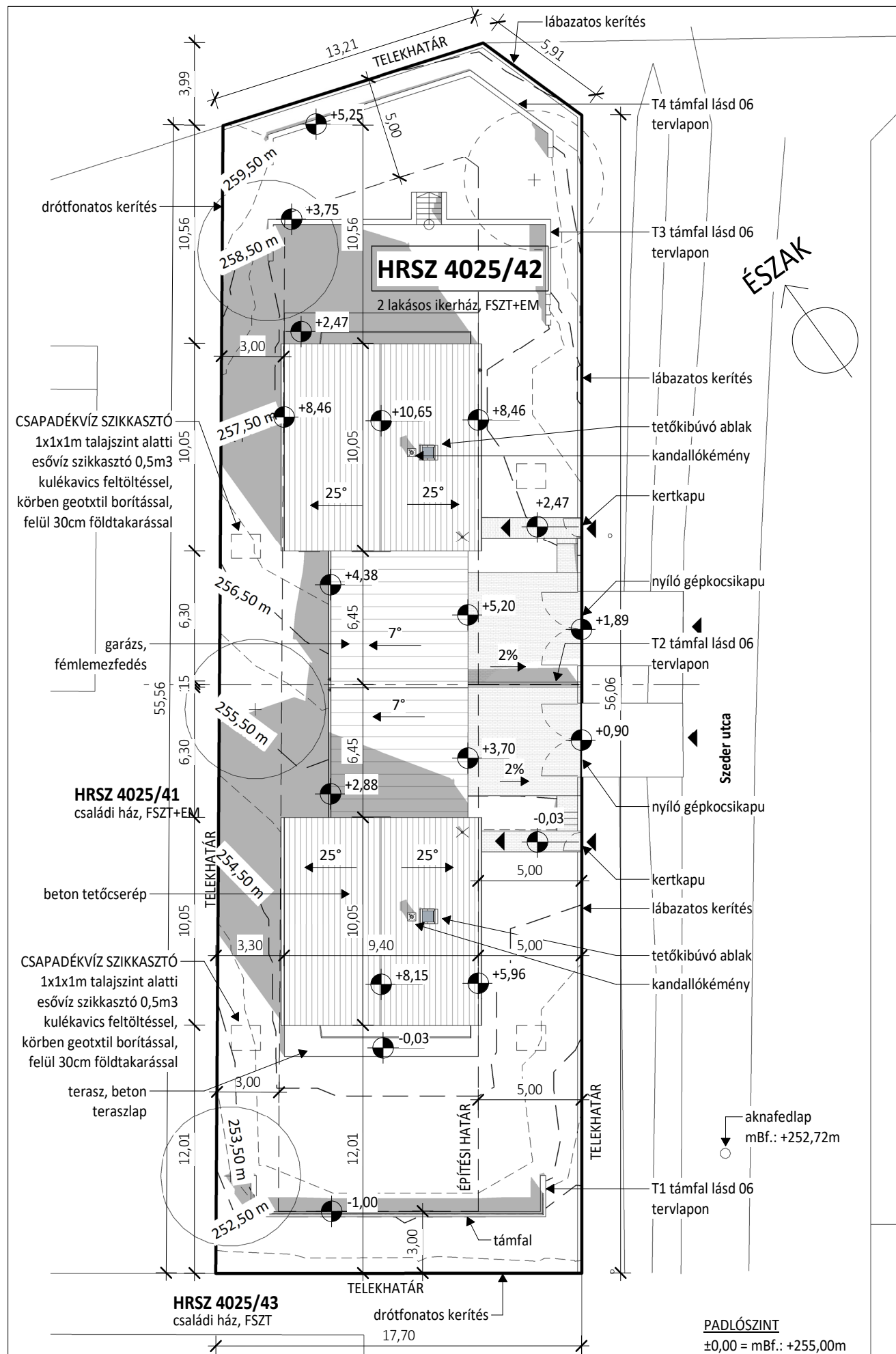
tervező:

**Horváth Zoltán**  
É13-1243

építtető: **Swiss-Mobil Kft.-Kerekes Norbert**  
1171 Bp, Zimonyi u.29.-1171 Bp. Takács Sándor u.10.

2119 Pécel, Szeder utca - HRSZ 4025/42  
2019.05.24.

**Ikerház építése**  
**Engedélyezési terv**

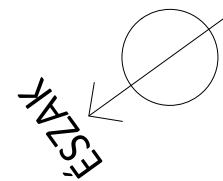
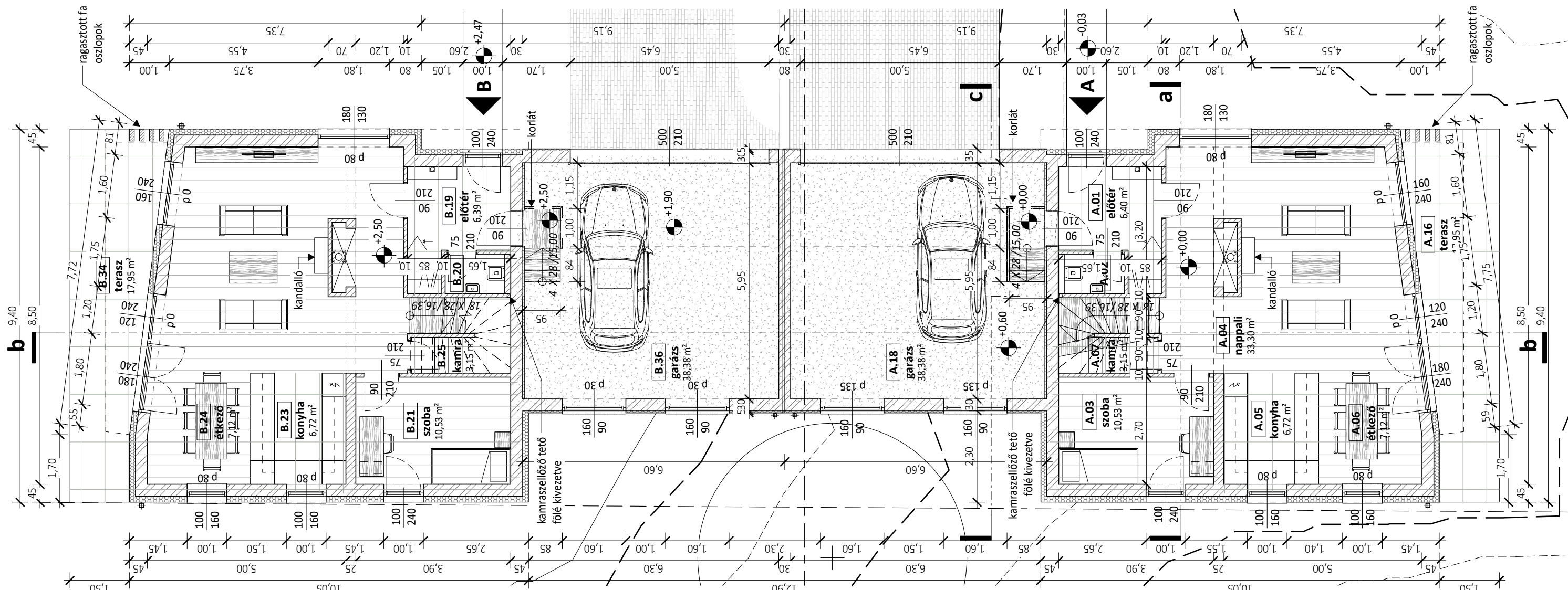


ÖVEZETI ELŐÍRÁSOK, ALAPADATOK		
Építési övezet	Lke-SZ/3	
Min. kialakítható telekterület	1 000 m <sup>2</sup>	
Min. kialakítható telekszélesség	16 m	
Helyrajzi szám	HRSZ 4025/42	
Beépítési mód	szabadon álló	
Maximális építménymagasság	6,00 m	
Minimális homlokzatmagasság	- m	
Telek területe	1 009 m <sup>2</sup>	
Maximális beépítési arány	30 % 302,70 m <sup>2</sup>	
Maximális szintterületi mutató	0,60 605,40 m <sup>2</sup>	
Minimális zöldfelületi arány	50 % 504,50 m <sup>2</sup>	

TERÜLET ÖSSZESÍTŐ		
Egység	Csoport	Terület
A	hasznos	178,49 m <sup>2</sup>
B	hasznos	178,49 m <sup>2</sup>
		356,98 m <sup>2</sup>
A	külső	25,83 m <sup>2</sup>
B	külső	25,86 m <sup>2</sup>
		51,68 m <sup>2</sup>
		408,66 m <sup>2</sup>

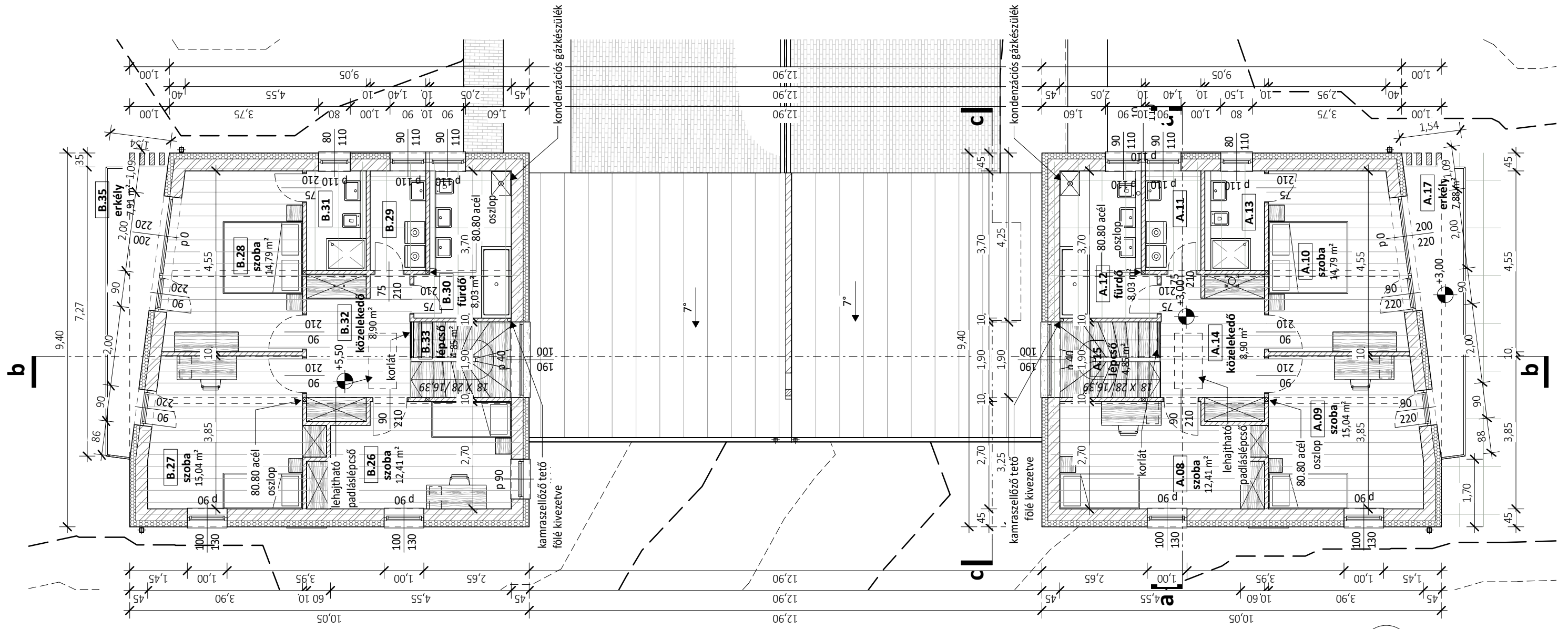
TERVEZÉSI ADATOK			
Tervezett beépítés	274,72 m <sup>2</sup>	27,23 %	MEGFELEL
Tervezett zöldfelület	634,04 m <sup>2</sup>	62,84 %	MEGFELEL
Tervezett szintterület/mutató	463,66 m <sup>2</sup>	0,46	MEGFELEL
Tervezett épület kerülete	88,32 m		
Tervezett épület homlokzat felülete	482,79 m <sup>2</sup>		
Tervezett építménymagasság	5,47 m		MEGFELEL
Összes hasznos alapterület	356,83 m <sup>2</sup>		

<b>Z3</b>	<b>Z3 Studio Kft.</b> 2051 Biatorbágy Szily Kálmán u. 67.	tervező:	<b>Horváth Zoltán</b> É13-1243	<b>Ikerház építése</b> HRSZ 4025/42 Engedélyezési terv	<b>01</b>
		építető:	<b>Swiss-Mobil Kft.-Kerekes Norbert</b> 1171 Bp, Zimonyi u.29.-1171 Bp. Takács Sándor u.10.		
		2019.05.24.	<b>Helyszínrajz</b>		



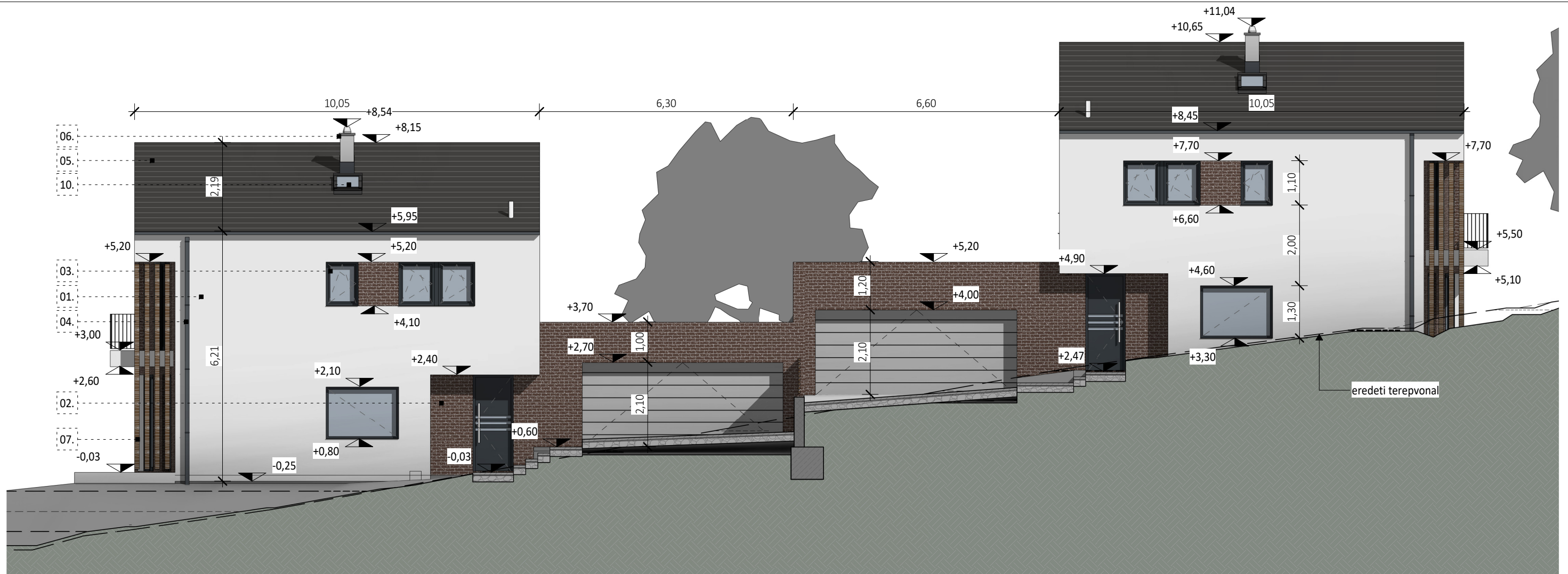
Földszint					
Szint	Egység	Szám	Név	Burkolat	Terület
1-FSZT	A	01	előtér	lapburkolat	6,40 m <sup>2</sup>
1-FSZT	A	02	wc	lapburkolat	1,65 m <sup>2</sup>
1-FSZT	A	03	szoba	parketta	10,53 m <sup>2</sup>
1-FSZT	A	04	nappali	parketta	33,30 m <sup>2</sup>
1-FSZT	A	05	konyha	lapburkolat	6,72 m <sup>2</sup>
1-FSZT	A	06	étkező	parketta	7,12 m <sup>2</sup>
1-FSZT	A	07	kamra	lapburkolat	3,15 m <sup>2</sup>
1-FSZT	A	18	garázs	műgyanta	38,38 m <sup>2</sup>
					107,24 m <sup>2</sup>
1-FSZT	A	16	terasz	lapburkolat	17,95 m <sup>2</sup>
					17,95 m <sup>2</sup>
					125,19 m <sup>2</sup>
1-FSZT.2	B	19	előtér	lapburkolat	6,39 m <sup>2</sup>
1-FSZT.2	B	20	wc	lapburkolat	1,65 m <sup>2</sup>
1-FSZT.2	B	21	szoba	parketta	10,53 m <sup>2</sup>
1-FSZT.2	B	22	nappali	parketta	33,30 m <sup>2</sup>
1-FSZT.2	B	23	konyha	lapburkolat	6,72 m <sup>2</sup>
1-FSZT.2	B	24	étkező	parketta	7,12 m <sup>2</sup>
1-FSZT.2	B	25	kamra	lapburkolat	3,15 m <sup>2</sup>
1-FSZT.2	B	36	garázs	műgyanta	38,38 m <sup>2</sup>
					107,23 m <sup>2</sup>
1-FSZT.2	B	34	terasz	lapburkolat	17,95 m <sup>2</sup>
					17,95 m <sup>2</sup>
					125,18 m <sup>2</sup>

<b>Z3</b>	2051 Biatorbágy Szily Kálmán u. 67.	tervező: <b>Horváth Zoltán</b> É13-1243	Ikerház építése 2119 Pécel, Szeder utca - HRSZ 4025/42	<b>03</b>
	2019.05.24.	építető: <b>Swiss-Mobil Kft.-Kerekes Norbert</b> 1171 Bp, Zimonyi u.29.-1171 Bp. Takács Sándor u.10.	Engedélyezési terv Földszint	



Emelet					
Szint	Szám	Egység	Név	Burkolat	Terület
2-EM	08	A	szoba	parketta	12,41 m <sup>2</sup>
2-EM	09	A	szoba	parketta	15,04 m <sup>2</sup>
2-EM	10	A	szoba	parketta	14,79 m <sup>2</sup>
2-EM	11	A	mosó	lapburkolat	3,50 m <sup>2</sup>
2-EM	12	A	fürdő	lapburkolat	8,03 m <sup>2</sup>
2-EM	13	A	zuhany	lapburkolat	3,75 m <sup>2</sup>
2-EM	14	A	közelekedő	parketta	8,90 m <sup>2</sup>
2-EM	15	A	lépcső	faburkolat	4,85 m <sup>2</sup>
					71,25 m <sup>2</sup>
2-EM	17	A	erkély	faburkolat	7,88 m <sup>2</sup>
					7,88 m <sup>2</sup>
					79,13 m <sup>2</sup>
2-EM.2	26	B	szoba	parketta	12,41 m <sup>2</sup>
2-EM.2	27	B	szoba	parketta	15,04 m <sup>2</sup>
2-EM.2	28	B	szoba	parketta	14,79 m <sup>2</sup>
2-EM.2	29	B	mosó	lapburkolat	3,50 m <sup>2</sup>
2-EM.2	30	B	fürdő	lapburkolat	8,03 m <sup>2</sup>
2-EM.2	31	B	zuhany	lapburkolat	3,75 m <sup>2</sup>
2-EM.2	32	B	közelekedő	parketta	8,90 m <sup>2</sup>
2-EM.2	33	B	lépcső	faburkolat	4,85 m <sup>2</sup>
					71,26 m <sup>2</sup>
2-EM.2	35	B	erkély	faburkolat	7,91 m <sup>2</sup>
					7,91 m <sup>2</sup>
					79,16 m <sup>2</sup>

<b>Z3</b>	2051 Biatorbágy Szily Kálmán u. 67.	tervező: <b>Horváth Zoltán</b> É13-1243	Építető: <b>Swiss-Mobil Kft.-Kerekes Norbert</b> 1171 Bp, Zimonyi u.29.-1171 Bp. Takács Sándor u.10.	Ikerház építése 2119 Pécel, Szeder utca - HRSZ 4025/42 Engedélyezési terv	<b>04</b>
				2019.05.24.	Emelet 1 : 100



### dél-keleti homlokzat

1 : 100



### dél-nyugati homlokzat

1 : 100

### Homlokzati anyagok

- |  |   |
|--|---|
| <ul style="list-style-type: none"> <li>01. fehér homlokzati vakolat, 10cm EPS hőszigetítő rendszeren<br/><b>STIROPOL H80</b></li> <li>02. ragasztott fagyálló kézi vetésű téglaburkolat<br/><b>PÓTH KLINKER</b></li> <li>03. külső oldalon szürke színű műanyag nyílászáró<br/><b>FOTON PRESTIGE</b></li> <li>04. négyzetes antracit színű, bevonatos alu ereszcatorna lefolyó rendszer<br/><b>PREFA O2 ANTRACIT</b></li> <li>05. antracit színű beton tetőcserép<br/><b>TERRÁN ZENIT CARBON</b></li> <li>06. kandallókémény fej, fagyálló vakolattal<br/><b>LEIER SMART 18</b></li> </ul> | <ul style="list-style-type: none"> <li>07. ragasztott fa oszlopok<br/>mogyoróbarna színre lazúrozva</li> <li>08. acél korlát sötétszürke mázolásal</li> <li>09. fémlemezfedés, oromszégély, oromfaldés</li> <li>10. tetőkibúváablak<br/><b>TERRÁN UNIVERSAL</b></li> <li>11. szürke, fagyálló lábazati vakolat</li> <li>12. faszerkezetű, korlát acél zártszelvény tartókon,<br/>mogyoróbarna lazúrozással</li> </ul> |
|--|---|

**Z3**

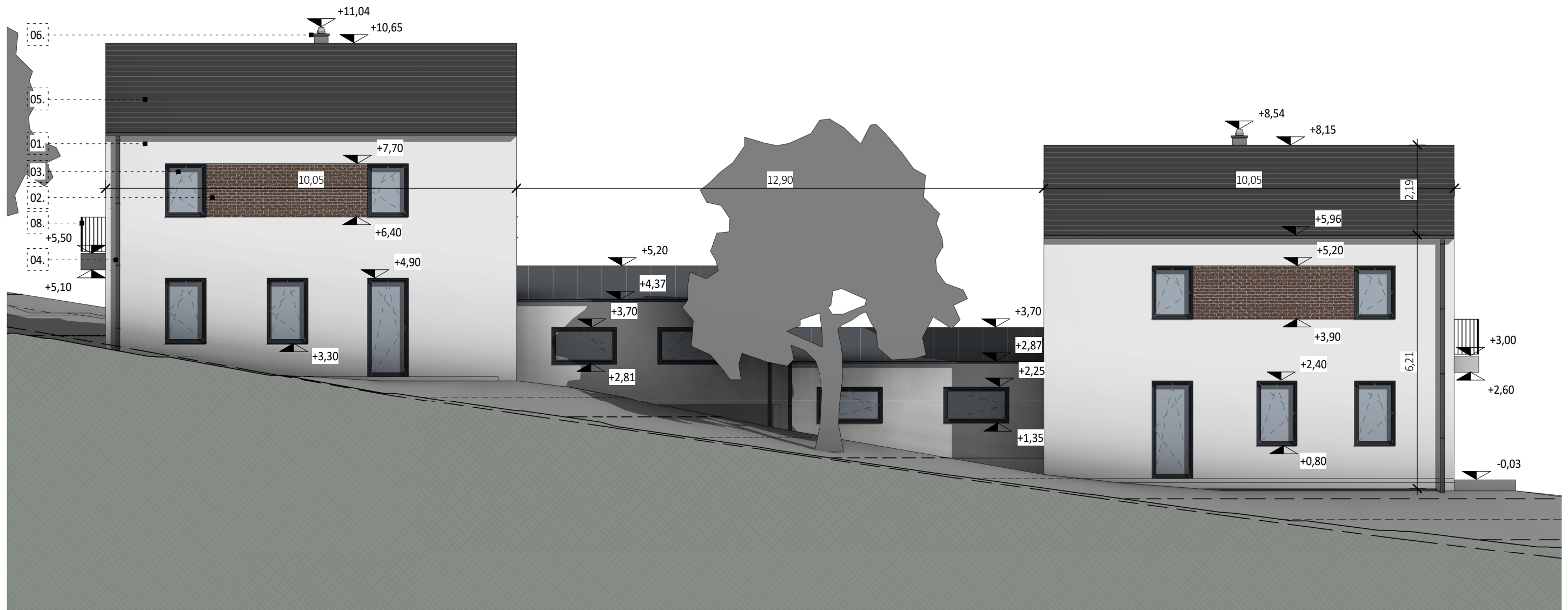
**Z3 Studio Kft.**  
2051 Biatorbágy Szily Kálmán u. 67.

tervező: **Horváth Zoltán**  
É13-1243  
építető: **Swiss-Mobil Kft.-Kerekes Norbert**  
1171 Bp, Zimonyi u.29.-1171 Bp. Takács Sándor u.10.

**Ikerház építése**  
2119 Pécel, Szeder utca - HRSZ 4025/42  
Engedélyezési terv  
2019.05.24. **Homlokzatok**

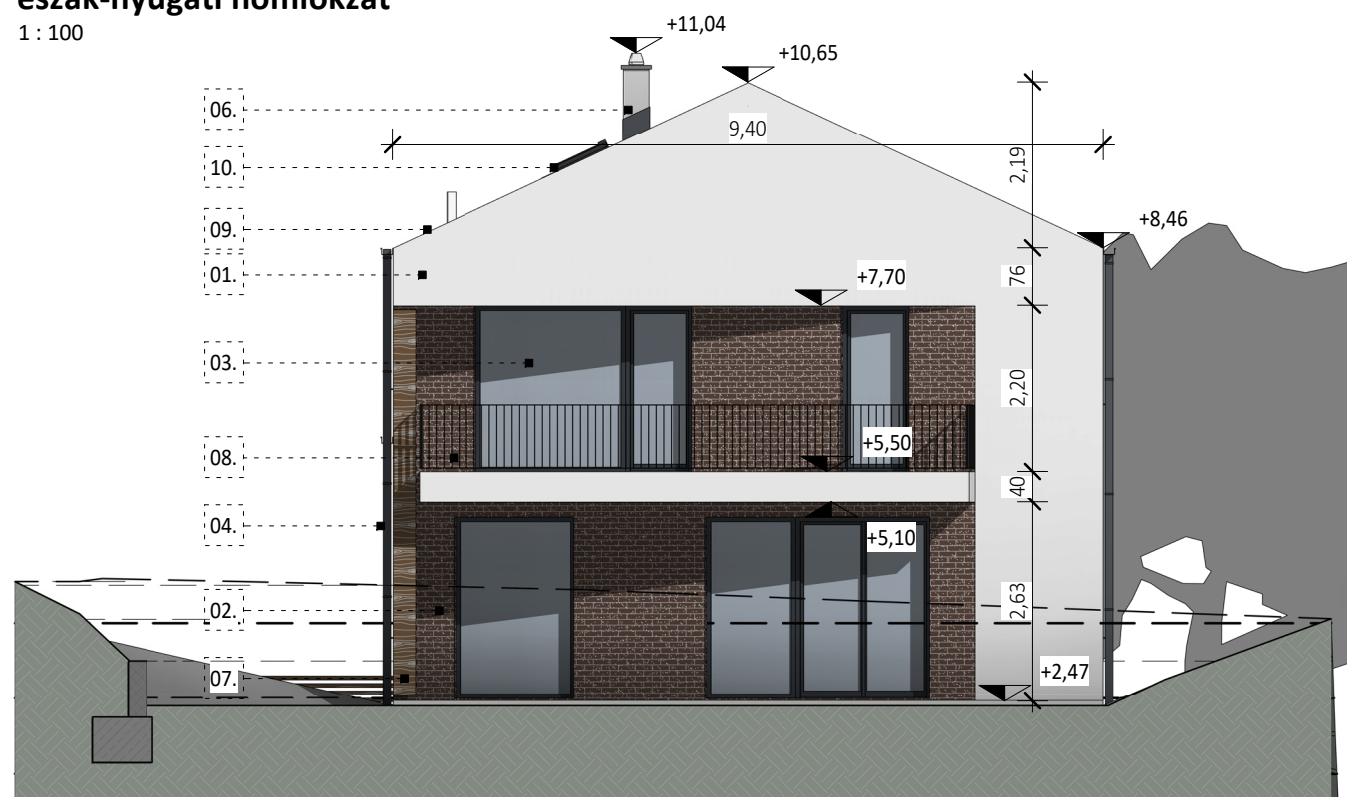
**07**

**1 : 100**



### észak-nyugati homlokzat

1 : 100



### észak-keleti homlokzat

1 : 100

### Homlokzati anyagok

- |  |   |
|--|---|
| 01. fehér homlokzati vakolat, 10cm EPS hőszigetítő rendszeren<br><b>STIROPOL H80</b>                     | 07. ragasztott fa oszlopok<br>mogyoróbarna színre lazúrozva                       |
| 02. ragasztott fagyálló kézi vetésű téglaburkolat<br><b>PÓTH KLINKER</b>                                 | 08. acél korlát sötétszürke mázolásal   |
| 03. külső oldalon szürke színű műanyag nyílászáró<br><b>FOTON PRESTIGE</b>                               | 09. fémlemezfedés, oromszégély, oromfalfedés                                      |
| 04. négyzetes antracit színű, bevonatos alu ereszcatorna<br>lefolyó rendszer<br><b>PREFA 02 ANTRACIT</b> | 10. tetőkibúvóablak<br><b>TERRÁN UNIVERSAL</b>                                    |
| 05. antracit színű beton tetőcserép<br><b>TERRÁN ZENIT CARBON</b>  | 11. szürke, fagyálló lábazati vakolat   |
| 06. kandallókémény fej, fagyálló vakolattal<br><b>LEIER SMART 18</b>                                     | 12. faszerkezetű, korlát acél zártszelvény tartókon,<br>mogyoróbarna lazúrozással |

**Z3**

**Z3 Studio Kft.**  
2051 Biatorbágy Szily Kálmán u. 67.

tervező: **Horváth Zoltán**  
É13-1243  
építető: **Swiss-Mobil Kft.-Kerekes Norbert**  
1171 Bp, Zimonyi u.29.-1171 Bp. Takács Sándor u.10.

**Ikerház építése**  
2119 Pécel, Szeder utca - HRSZ 4025/42  
Engedélyezési terv

2019.05.24.

**Homlokzatok**

**08**

**1 : 100**



déli nézet



délkeleti utcai nézet

**Z3**

**Z3 Studio Kft.**  
2051 Biatorbágy Szily Kálmán u. 67.

tervező:

**Horváth Zoltán**  
É13-1243

építető:

**Swiss-Mobil Kft.-Kerekes Norbert**  
1171 Bp, Zimonyi u.29.-1171 Bp. Takács Sándor u.10.

**Ikerház építése**  
2119 Pécel, Szeder utca - HRSZ 4025/42

Engedélyezési terv  
2019.05.24.

**Látványtervek**

**11**



délnyugati nézet



északkeleti nézet